

---

# PROJEKTbeschreibung

---

## Allgemeines

Das Projekt beinhaltet:

- Planung und Engineering
- Auf- und Erschließungskosten
- Schlüsselfertiger Ausbau
- Bad, Vollaussattung
- Parkettboden und Feinsteinzeug
- Innentüren
- Fußbodenheizung
- Stahltreppe mit Vollholzauflagen
- Terrasse, belagsfertig
- Doppelcarport
- Außenliegender Abstellraum
- Natursteinmauer

## Schlüsselfertig : Bereit zum Einziehen

Das Grundstück wird im südwestlichen Teil durch eine Natursteinmauer angehoben, womit Sie einen wunderschönen Blick in das untere Mühlviertel haben.

Können Sie sich vor Fertigstellung für den Kauf eines Baustein-Hauses entschließen, haben Sie die Möglichkeit die Ausführung mitzugestalten. Die Baustein-GmbH errichtet unweit von Linz jährlich 3-4 Baustein-Häuser im Grünen.

Das Baustein-Haus wird in Niedrigenergiebauweise errichtet und durch eine Luft-Wasser-Wärmepumpe, kostengünstig und umweltfreundlich beheizt.

## Technische Daten

Grundstücksfläche	711 m <sup>2</sup>
Nettogrundfläche Erdgeschoss	86,06 m <sup>2</sup>
Nettogrundfläche Obergeschoss	78,69 m <sup>2</sup>
Nettofläche	164,74 m <sup>2</sup>



---

# DIE WÜRFEL SIND GEFALLEN

---

## Verkauf

Christopher Blieweis  
T +43 (0)660 / 2400696  
E christopher.blieweis@baustein-gmbh.at

## Technik

Ing. Klaus Manzenreiter  
T +43 (0)650 / 3604304  
E klaus.manzenreiter@baustein-gmbh.at



## BAUSTEIN-GMBH

Amberg 24  
4209 Engerwitzdorf  
Austria  
T + 43 660 24 00 696  
E office@baustein-gmbh.at



---

# WOHNEN IM KUBUS

---

Wartberg II  
4224 Wartberg ob der Aist

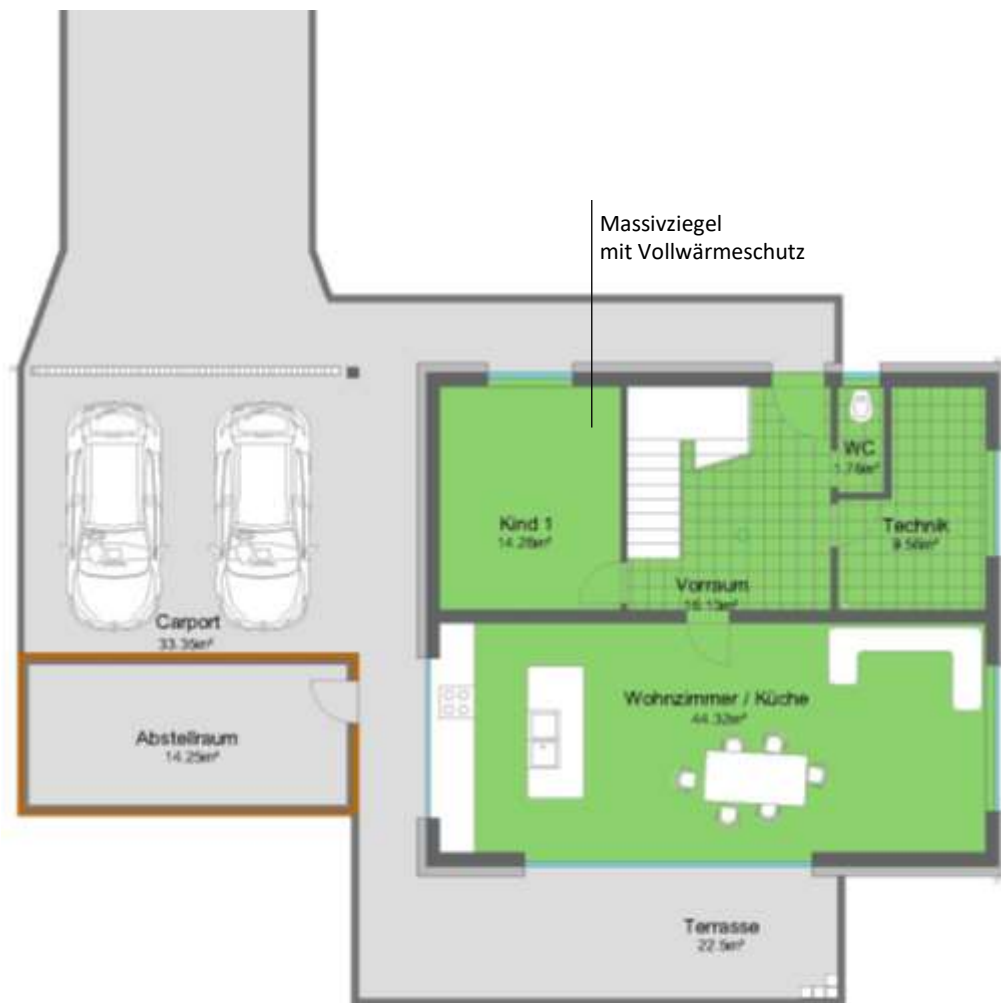
Baustein-Haus, schlüsselfertig  
Ruhelage im Grünen mit Fernblick  
Provisionsfrei  
Fertigstellung Dezember 2018

---

BAUSTEIN-GMHB.AT

---

## ERDGESCHOSS



## LAGE

Bezirk	Freistadt
Gemeinde	Wartberg ob der Aist
Ort	Wartberg ob der Aist
Adresse	Schönreith
Schulen, Nahversorger	1,2 km
Nächste Haltestelle	0,6 km
Linz	20 km



## OBERGESCHOSS

Ein Haus weiß, was es will



## GESAMTKOSTEN

BAUSTEIN-HAUS, SCHLÜSSELFERTIG  
Auf- und Erschließungskosten  
Vollausstattung  
Doppelcarport  
Abstellraum  
Grundstück  
Natursteinmauer

**376 000 €**