

PROJEKTbeschreibung

ALLGEMEINES

Das Projekt beinhaltet:

- Planung und Engineering
- Auf- und Erschließungskosten
- Belagsfertiger Ausbau
- Fußbodenheizung
- Wärmepumpe mit Kühlfunktion
- Balkon mit Nurglas-Geländer
- Raffstore mit E-Antrieb
- Terrasse, belagsfertig
- Doppelcarport
- Außenliegender Abstellraum

TECHNISCHE DATEN

Grundstücksfläche	904,44 m²
Nettogrundfläche Erdgeschoss	92,02 m²
Nettogrundfläche Obergeschoss	84,66 m²
Nettofläche	176,68 m²

ATTRAKTIVES WOHNEN IM GRÜNEN IN EXKLUSIVER STADT- UND LANDNÄHE!

Eine moderne Neubausiedlung auf einer Grünfläche mit 16.000m² innerhalb der Stadtgrenze Leonding zu gestalten, ist für jeden Architekten ein Glücksfall, den er nur selten vorfindet.

Einfamilienhaus, Grünflächen mit Bepflanzung, Radweg neben beruhigter Verkehrsfläche werden in harmonischer Gesamtplanung aufeinander abgestimmt.

Mit moderner Architektur und hochwertigen Baumaterialien ausgestattet, ermöglicht das Projekt ein Leben im Grünen. Eine Gelegenheit für alle die Natur und Ruhe suchen und die Vorteile der Nähe zur Stadt Linz schätzen. Den Linzer Hauptplatz erreichen Sie mit dem PKW in ca. 15 Minuten.

Können Sie sich vor Fertigstellung für den Kauf eines Baustein-Hauses entschließen, haben Sie die Möglichkeit die Ausführung mitzugestalten. Die Baustein-GmbH plant unweit von Linz jährlich 10-14 Baustein-Häuser im Grünen.



DIE WÜRFEL SIND GEFALLEN

VERKAUF

Christopher Blieweis
+43 (0)660 / 2400696
christopher.blieweis@baustein-gmbh.at

TECHNIK

Ing. Klaus Manzenreiter
+43 (0)650 / 3604304
klaus.manzenreiter@baustein-gmbh.at



BAUSTEIN-GMBH

Amberg 24
4209 Engerwitzdorf
Austria

+43 (0)660 / 2400696
office@baustein-gmbh.at



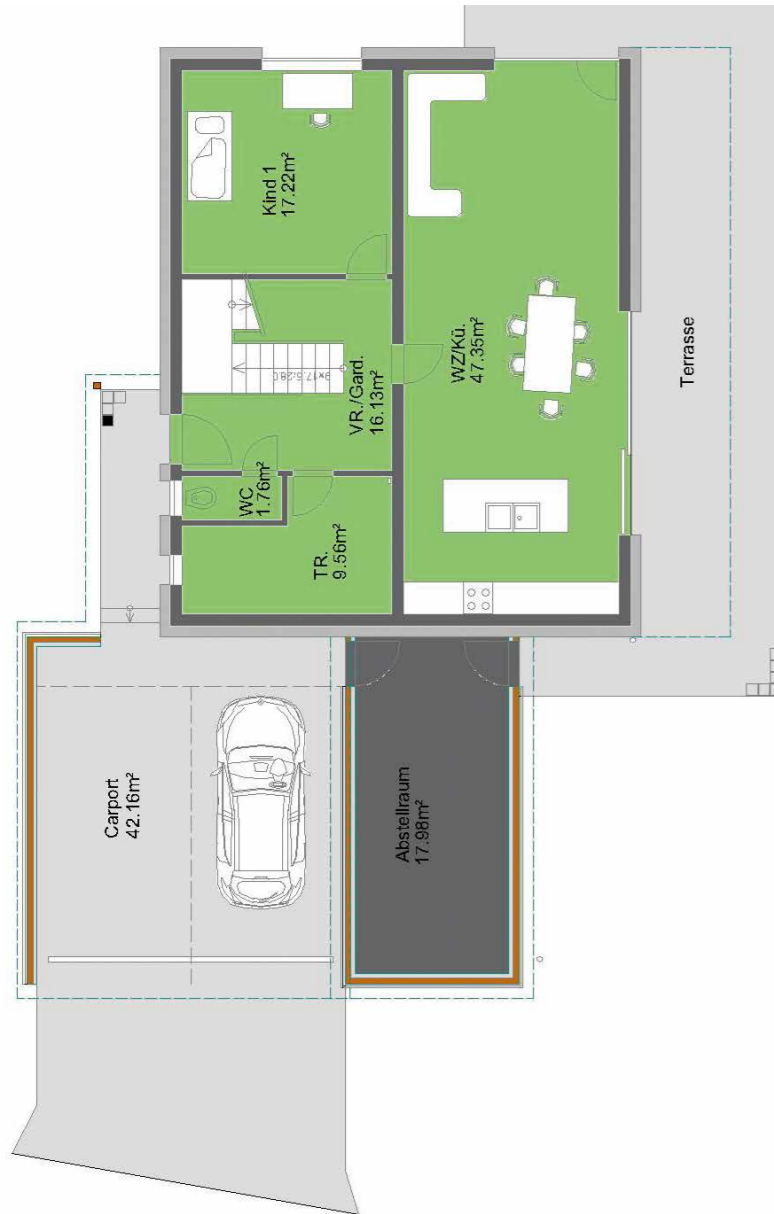
WOHNEN IM KUBUS

Leonding EFH 5
4060 Leonding

Moderne Neubausiedlung nahe Linz
Kubus Plus
Provisionsfrei
Fertigstellung nach Vereinbarung

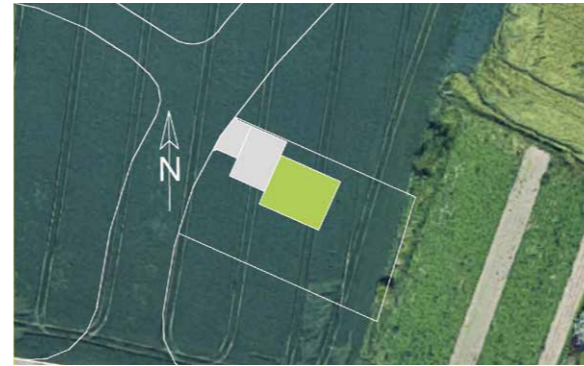
BAUSTEIN-GMBH.AT

ERDGESCHOSS



LAGE

Bezirk	Linzer Land
Gemeinde	Leonding
Ort	Rufling
Adresse	Pilatistraße
Volksschule, Kindergarten	2,1 km
Nahversorger, Bus	2,0 km / 0,7 km
Linzer Stadtgrenze / Hauptplatz	4,6 km / 9,9 km



GESAMTKOSTEN

KUBUS PLUS - BELAGSFERTIG

AUF- UND ERSCHLISSUNGSKOSTEN
DOPPELCARPORT
ABSTELLRAUM
GRUNDSTÜCK

760 000 €

Preis gültig bis Ende 2020
exkl. Anschluss- und Nebenkosten

OBERGESCHOSS



AUS ALTEN MUSTERN AUSBRECHEN