

PROJEKTbeschreibung

ALLGEMEINES

Das Projekt beinhaltet:

- Planung und Engineering
- Auf- und Erschließungskosten
- Belagsfertiger Ausbau
- Fußbodenheizung
- Wärmepumpe mit Kühlfunktion
- Raffstore mit E-Antrieb
- Terrasse, belagsfertig
- Doppelcarport
- Außenliegender Abstellraum

TECHNISCHE DATEN

Grundstücksfläche	962 m ²
Nettogrundfläche Erdgeschoss	86,05 m ²
Nettogrundfläche Obergeschoss	78,69 m ²
Nettofläche	164,74 m ²

ATTRAKTIVES WOHNEN IM GRÜNEN

Die BAUSTEIN GmbH errichtet ein modernes Einfamilienhaus in ruhiger Siedlungslage.

Das 962m² große Grundstück befindet sich in der Ortschaft Grünbrunn in Niederneukirchen im Dreieck zwischen St. Florian – Hargelsberg – und Niederneukirchen.

Durch die optimale zentrale Lage ist man bereits in ca 20 Minuten in Linz bzw. in Steyr. Eine Gelegenheit für alle, die ein Leben in der Natur suchen und die Nähe zur Stadt schätzen.

Wohnbereich und Garten sind nach dem Sonnenlauf ausgelegt.

Können Sie sich vor Fertigstellung für den Kauf eines Baustein-Hauses entschließen, haben Sie die Möglichkeit die Ausführung mitzugestalten. Die Baustein GmbH plant unweit von Linz jährlich 10-14 Baustein-Häuser im Grünen.

Das Baustein-Haus wird in Niedrigenergiebauweise errichtet und durch eine Luft-Wasser-Wärmepumpe, kostengünstig und umweltfreundlich beheizt.



DIE WÜRFEL SIND GEFALLEN

VERKAUF

Christopher Blieweis
+43 (0)660 / 2400696
christopher.blieweis@baustein-gmbh.at

TECHNIK

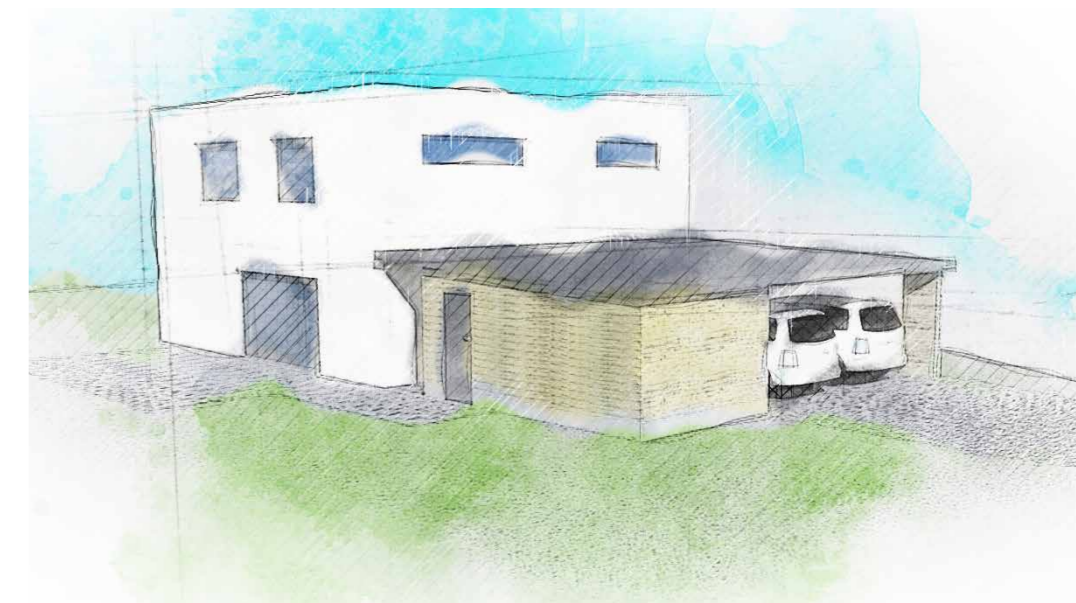
Ing. Klaus Manzenreiter
+43 (0)650 / 3604304
klaus.manzenreiter@baustein-gmbh.at



BAUSTEIN-GMBH

Amberg 24
4209 Engerwitzdorf
Austria

+43 (0)660 / 2400696
office@baustein-gmbh.at



WOHNEN IM KUBUS

Grünbrunn
4491 Niederneukirchen

Baustein-Haus
Provisionsfrei

Fertigstellung nach Vereinbarung

BAUSTEIN-GMBH.AT

ERDGESCHOSS



LAGE

Bezirk	Linzer-Land
Gemeinde	Niederneukirchen
Ort	Grünbrunn
Adresse	Grünbrunn 31
Volksschule, Kindergarten	3,0 km
Nahversorger, Bus	3 km / 0,95 km
Linzer Stadtgrenze / Hauptplatz	12 km / 28,6 km



GESAMTKOSTEN

BAUSTEIN-HAUS - BELAGSFERTIG

AUF- UND ERSCHLIESSUNGSKOSTEN

DOPPELCARPORT

ABSTELLRAUM

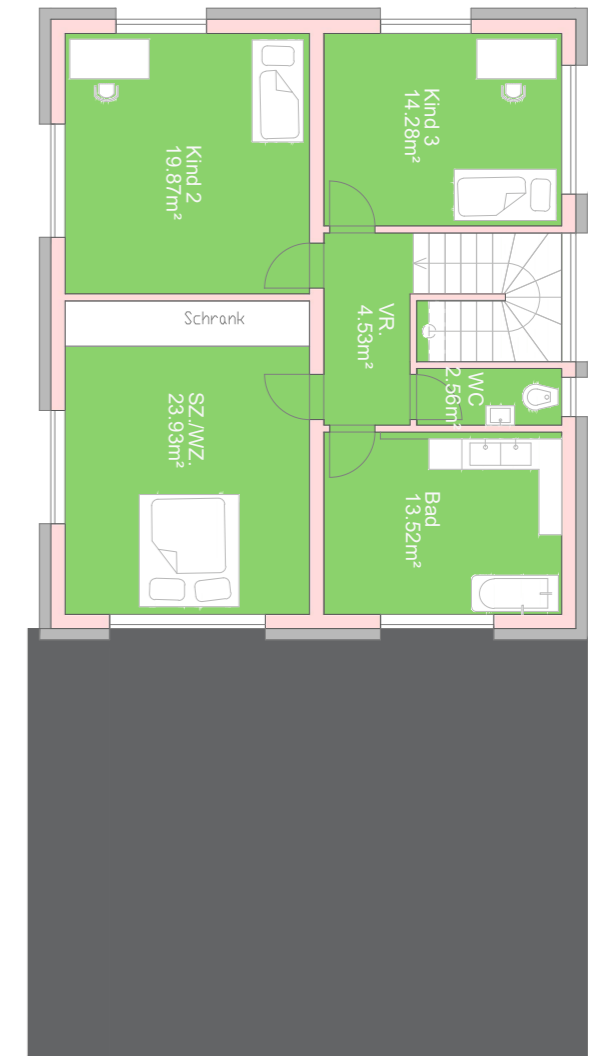
GRUNDSTÜCK

WURFSTEINMAUER

435 000 €

Preis gültig bis Ende 2020
exkl. Anschluss- und Nebenkosten

OBERGESCHOSS



MODERN - GROSSZÜGIG - DURCHDACHT