

PROJEKTbeschreibung

ALLGEMEINES

Das Projekt beinhaltet:

- Planung und Engineering
- Auf- und Erschließungskosten
- Belagsfertiger Ausbau
- Fußbodenheizung
- Wärmepumpe mit Kühlfunktion
- Raffstore mit E-Antrieb
- Terrasse, belagsfertig
- Balkon mit Nurglas-Geländer
- Doppelcarport

TECHNISCHE DATEN

Grundstücksfläche	1843 m²
Nettogrundfläche Erdgeschoss	102,52 m²
Nettogrundfläche Obergeschoss	65,94 m²
Nettofläche	168,46 m²

EINFAMILIENHAUS MIT GROSSZÜGIGEM GARTEN

Die BAUSTEIN GmbH errichtet ein modernes Einfamilienhaus in der Ortschaft Katsdorf in Ruhstetten.

Das großzügige Grundstücke mit 1843m² bietet einen sonnigen, ruhigen Garten.

Das Baustein-Haus vereint moderne, zeitlose Architektur in massiver Ziegelbauweise und wird mit hochwertigen Baumaterialien ausgestattet. Der großzügige und lichtdurchflutete Wohnbereich mit direktem Zugang in den eigenen Garten runden das Wohlfühlambiente ab.

Durch die optimale Lage ist man bereits in ca 21 Minuten am Linzer Hauptplatz. Eine Gelegenheit für alle, die ein Leben in der Natur suchen und die Nähe zur Stadt schätzen.

Können Sie sich vor Fertigstellung für den Kauf eines Baustein-Hauses entschließen, haben Sie die Möglichkeit die Ausführung mitzugestalten.

Das Baustein-Haus wird in Niedrigenergiebauweise errichtet und durch eine Luft-Wasser-Wärmepumpe, kostengünstig und umweltfreundlich beheizt.



DIE WÜRFEL SIND GEFALLEN

VERKAUFSLEITUNG

Petra Mistlberger
+43 (0)660 / 2400004
petra.mistlberger@baustein-gmbh.at

PROJEKTABWICKLUNG

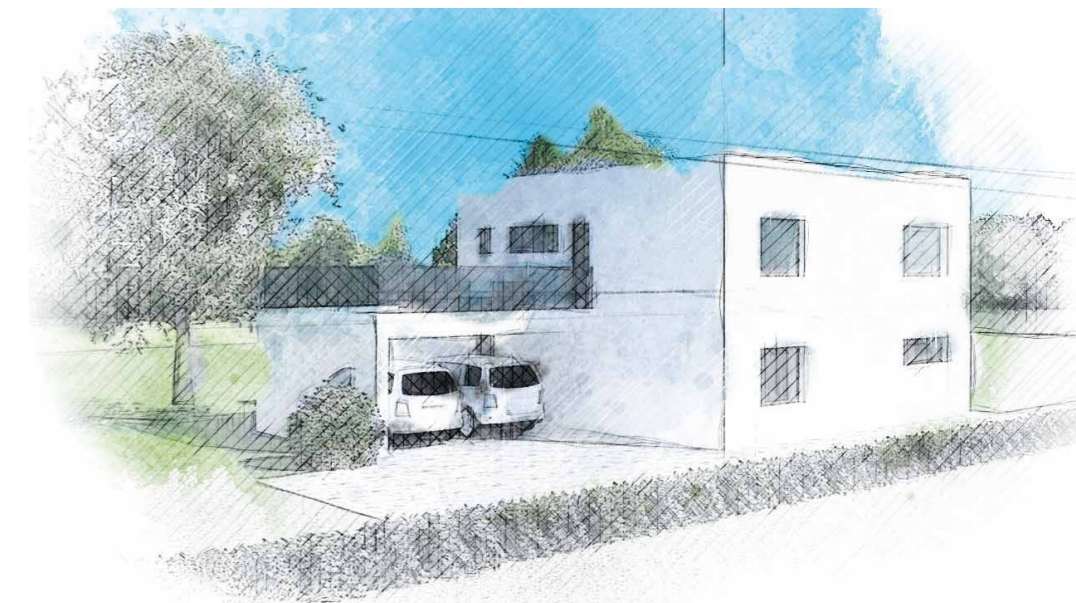
Christopher Blieweis
+43 (0)660 / 2400696
christopher.blieweis@baustein-gmbh.at



BAUSTEIN-GMBH

Amberg 24
4209 Engerwitzdorf
Austria

office@baustein-gmbh.at
www.baustein-gmbh.at



WOHNEN IM KUBUS

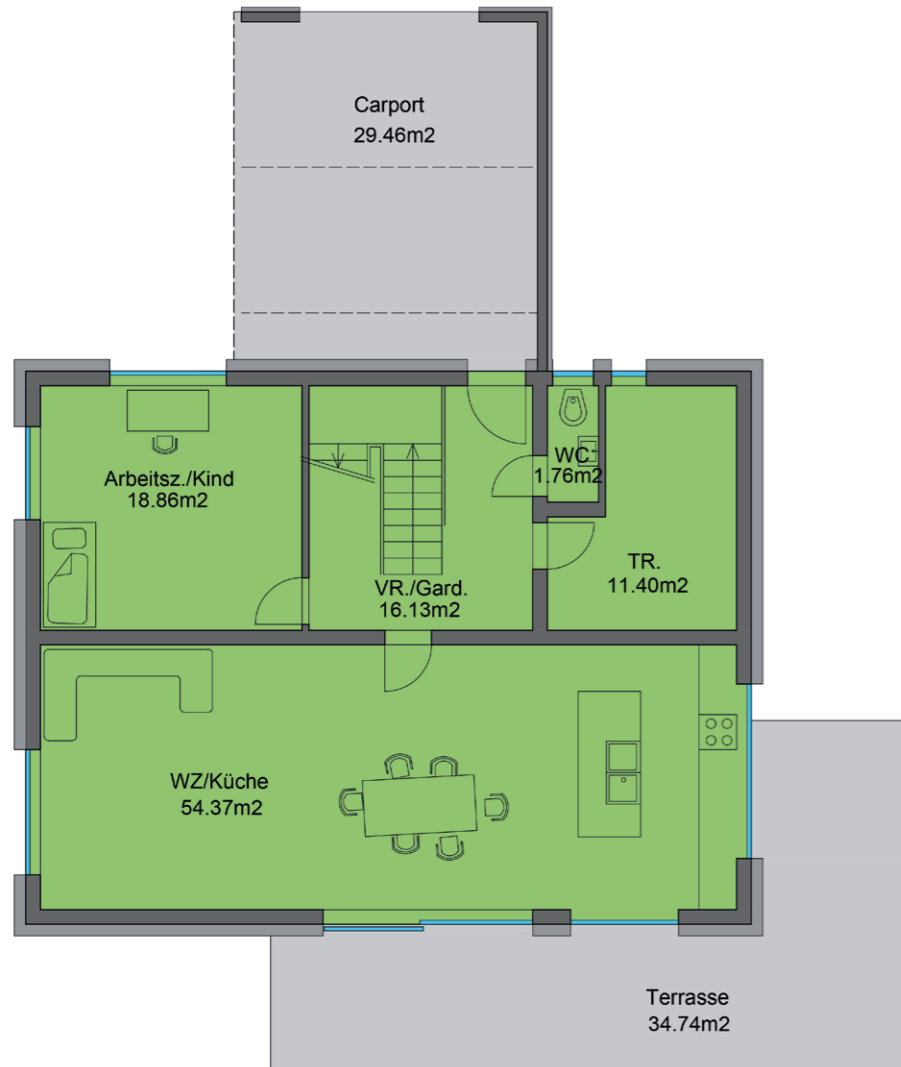
Ruhstetten
4223 Katsdorf

Baustein-Haus
Provisionsfrei

Fertigstellung nach Vereinbarung

BAUSTEIN-GMBH.AT

ERDGESCHOSS



LAGE

Bezirk	Perg
Gemeinde	Katsdorf
Ort	Ruhstetten
Volksschule, Kindergarten	3,7 km
Nahversorger, Bus	3,7 km / 0,45 km
Linzer Stadtgrenze / Hauptplatz	15,5 km / 22,4 km



GESAMTKOSTEN

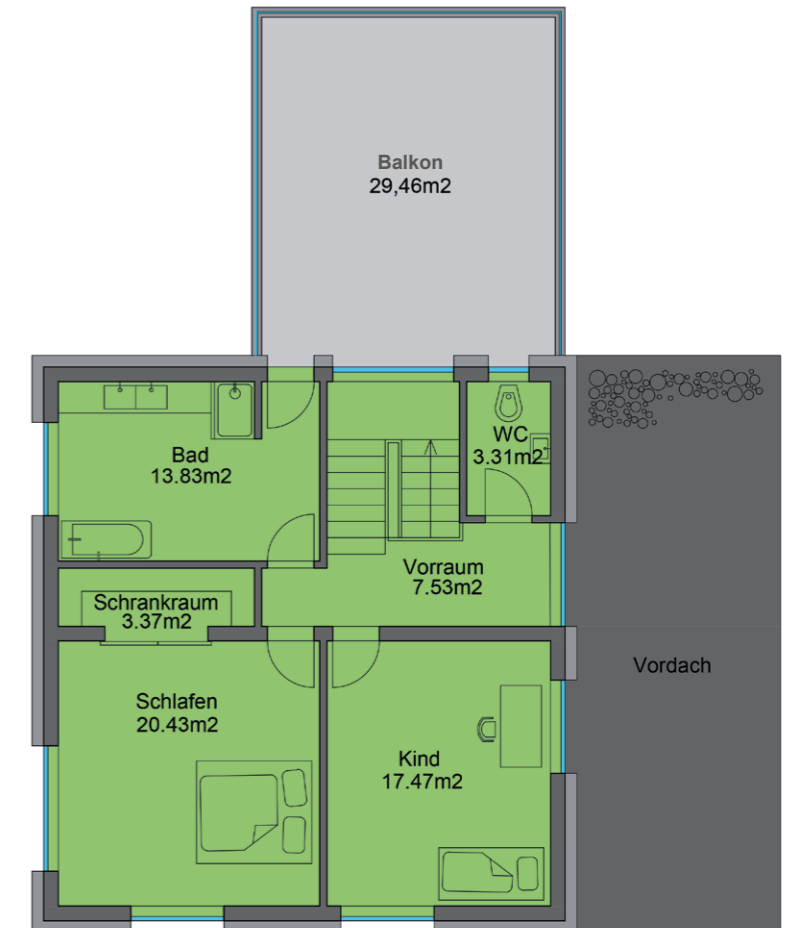
BAUSTEIN-HAUS - BELAGSFERTIG

AUF- UND ERSCHLISSUNGSKOSTEN
DOPPELCARPORT
GRUNDSTÜCK

539 000 €

Preis gültig bis Ende 2020
exkl. Anschluss- und Nebenkosten

OBERGESCHOSS



UNSER PLAN – IHRE ZUKUNFT